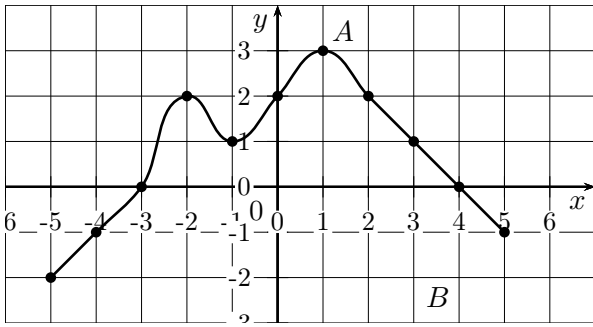


## Résolutions graphiques

### Exercice 1

On donne ci-dessous la courbe représentative d'une fonction  $f$  définie sur  $[-5; 5]$ .



Résoudre les équations et inéquations suivantes. Expliquer la méthode.

1.  $f(x) = -1$

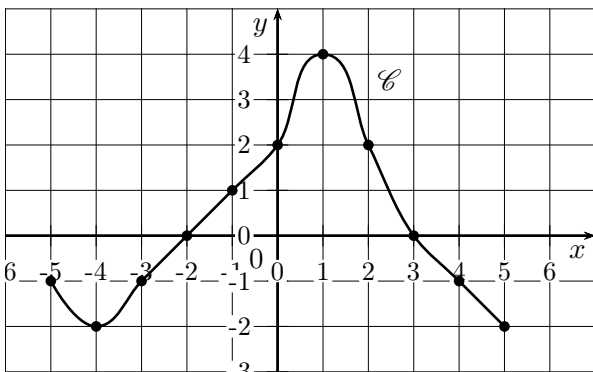
.....  
 .....  
 .....

2.  $f(x) \leq 0$

.....  
 .....  
 .....

### Exercice 2

On donne ci-dessous la courbe  $\mathcal{C}$  d'une fonction  $f$ .



Résoudre graphiquement les équations et inéquations suivantes.

1.  $f(x) = 0$

.....

2.  $f(x) = -1$

.....

3.  $f(x) > 2$

.....

4.  $f(x) \geq 0$

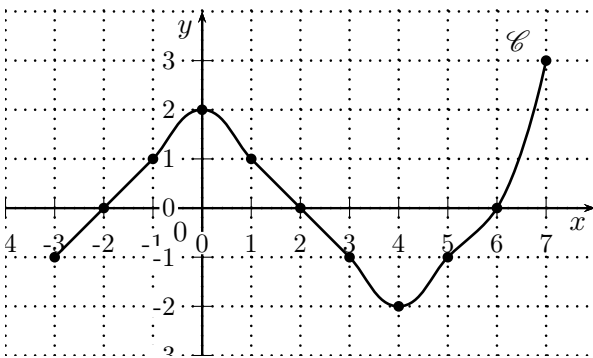
.....

5.  $f(x) \leq 0$

.....

### Exercice 3

On donne ci-dessous la courbe  $\mathcal{C}$  d'une fonction  $f$ .



Résoudre graphiquement les équations et inéquations suivantes.

1.  $f(x) = 1$

.....

2.  $f(x) = 3$

.....

3.  $f(x) \geq 0$

.....

4.  $f(x) < -1$

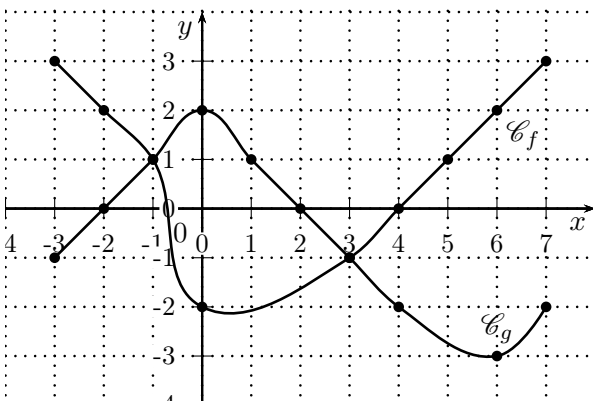
.....

5.  $f(x) < 0$

.....

### Exercice 4

On donne ci-dessous la courbe  $\mathcal{C}$  d'une fonction  $f$ .



Résoudre graphiquement les équations et inéquations suivantes. Justifier.

1.  $f(x) = g(x)$ .

.....  
 .....

2.  $f(x) \leq g(x)$

.....  
 .....

3.  $f(x) > g(x)$

.....  
 .....